



製鉄副産物である鉄鋼スラグを活用したリサイクル品の高炉スラグ微粉末を使用することにより、天然資材の使用及び二酸化炭素の排出量を削減、電力エネルギーも削減されるため、環境負荷低減効果があります。



● 東屋

広場や公園、グラウンドなどの限られたエリアにアクセントを。耐久性に優れ、グリーンとの相性も抜群です。パブリックスペースの「ほっとひと息」エリアです。



● 外柵

「守る」「仕切る」もナチュラル仕様。街並みや自然環境にほどよくフィットし、セーフティー機能にも優れた外柵。さまざまなアメニティゾーンやネイチャーゾーンに合わせて、肌目・色・デザインをお選び頂けます。



● 土留・縁石・外柵

植物や土に違和感なく馴染むもの。ガーデニングや植樹エリアに欠かせない小道具たちは、緑を守り、街並みと上手く調和するようコーディネートします。



● ステップ(階段)

階段を登ると心地よさへ。軽やかな歩行を促すために、細部まで計算されたステップ。ハンドメイド感覚に溢れ、訪れる人々に、爽やかなウォーキングをもたらします。

● 〈木目〉肌目バリエーション

人と自然にやさしく調和する〈木目〉

ナベシマの〈木目-肌目バリエーション〉は山や森林などの自然を主とする様々なシーンにとけ込み、人と暮らしを繋げる自然の景観を演出します。人気のウッドラインシリーズから、定番の焼杉色、そして味わい深い板目くぬぎ色まで、12種類をご用意しました。



1. ウッドライン



2. 焼杉



3. 皮むき



4. 桜



5. 焼きみがき



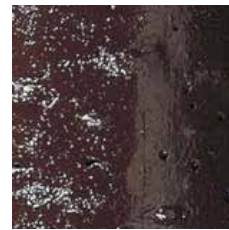
6. 古木



7. 板目くぬぎ色



8. くぬぎ



9. 桜

■木目製品の規格の肌目は1.ウッドライン 2.焼杉 3.くぬぎで構成しています。それ以外の肌目は別途お見積りとなります。

■実物カラーサンプルをご用意しています。

※肌目バリエーションは、印刷の為実物と異なることがあります。あらかじめ、ご了承ください。

● 塩害・凍害対策

● [Bメント]を使用したプレキャストコンクリート製品です。

Bメントとは、高炉スラグ微粉末度6000(比表面積)が40~45%混入された、コンクリート二次製品用高炉セメントB種です。

品質規格はJIS R 5211高炉セメントB種に適合します。

高炉セメントB種同様の「アルカリ骨材反応の抑制効果を持つ」「化学抵抗性が大きい」「塩分遮蔽性が高い」「長期強度の増進が大きい」「水密性が大きい」という性質のため、塩害の起こりやすい海岸沿いや、その周辺で施工されるギ木製品に対して、大変有効な高品質なコンクリートです。さらに「耐凍害性に優れている」性質も兼ね備えているので、寒冷地域でもお使いいただけます。

● カチオン電着塗装鉄筋(エポキシ樹脂系電着塗装鉄筋)を採用。(オプション)

ナベシマの塩害対策仕様のギ木製品には、防錆処理方法として、カチオン電着塗装鉄筋(エポキシ樹脂系電着塗装鉄筋)を使用しています。

導電性のある水溶性塗料を入れた水槽に、鉄筋を浸漬し、電気的な力によって塗料の微粒子を鉄筋に引きつけ、塗膜を形成します。これにより、防錆力が大幅にアップします。Bメントとの組み合わせで、**万全な二重の塩害対策**。

