



近年、夏場の高温化や熱帯夜の増加による居住環境の悪化、さらには大気汚染の助長や局地的集中豪雨との関連性についての指摘もあり、都市に特有の環境問題として注目を集めています。

都市面積の約20%を占めるアスファルト舗装面積は、夏場の路面温度が60℃以上にもなり、この熱が大気中に放出、蓄積される事が、ヒートアイランド現象の一因と考えられています。

そこで、太陽光を反射し蓄熱を軽減する特殊遮熱材料の配合と、舗装材の中に蓄えられる水分が気化する際の冷却効果とにより、舗装の路面温度上昇を低減する舗装用コンクリートブロック「ピアシス」を製品化しました。



● 遮熱効果プラス打ち水効果

遮熱機能に「透水」「保水」機能がドッキング。赤外線の反射と打ち水の相乗効果で効率的な温度低減が可能になりました。
※保水タイプを標準としますが、透水、普通ブロック(非透水)にも対応いたします。



● 環境にやさしいリサイクル製品です

透水タイプは、再生材料を使用したリサイクル製品です。ヒートアイランドの抑制とともに、リサイクルの推進で、環境負荷の軽減に取り組んでいます。



● 景観性プラスユニバーサルデザイン

特に車椅子の方が歩道のガタつきを感じるのには、目地部分の凹凸や段差です。ブロック表面の平らな面と目地部分で発生する大きな振動の差が大きいため、身体に感じやすく、不快感のもととなります。目地部分の凸のピッチを小さくし、スリットの間隔を変化させて振動を抑制するように工夫しています。

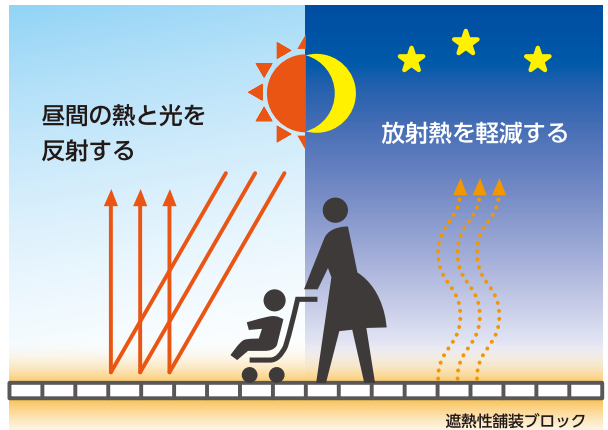
● 遮熱材料を練り込んでいます

特殊遮熱材料をブロックに練り込むことで、製品の持つ遮熱効果が半永久的に持続します。ブロック表面が摩耗しても遮熱効果は持続します。

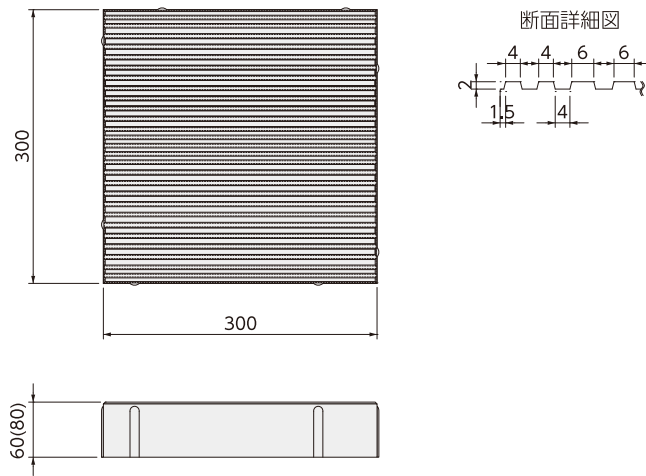
通常のアスファルト舗装



遮熱性舗装ブロック使用

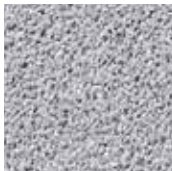


TECHNICAL DATA

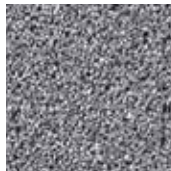


形状	規格寸法(mm)	厚さ(mm)	重量(kg/個)	使用量(個/m ²)	目地キープ	備考
スリット 300	300×300	60	11.5	11.1	有り	遮熱+保水

VARIATION



シルバーグレー



シャドウグレー



サンドベージュ



ウォームブラウン

