

# 堤防法肩ブロック

紹介

河川

暗渠・防火水槽

下水道

道路

擁壁

水路

その他

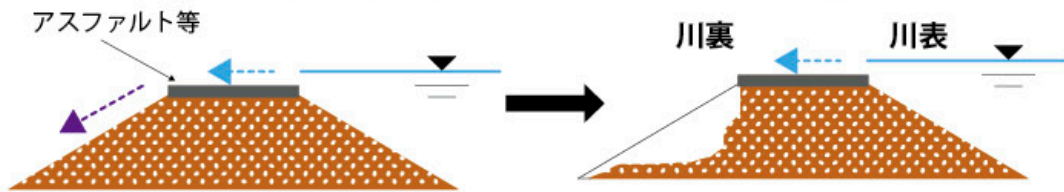
## 堤防法肩ブロック

危機管理型ハード対策「天端の保護」



危機管理型ハード対策、粘り強い構造の堤防の整備

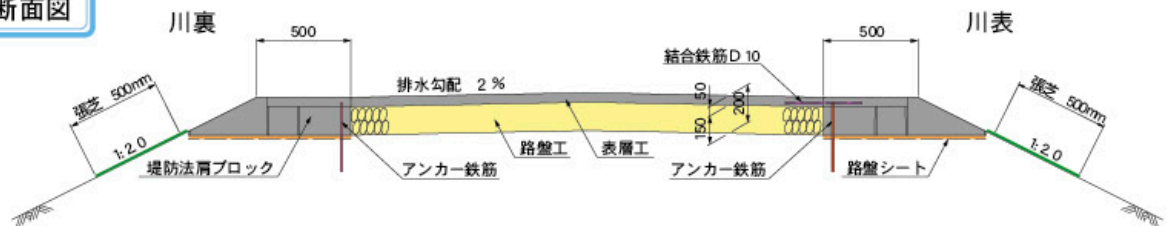
堤防天端をアスファルト等で保護した堤防では、ある程度の時間、アスファルト等が残っている。



### 堤防法肩ブロックの特長

- アスファルト舗装の路肩を保護することができます。
- プレキャストブロックを連結して設置することで現地曲線に応じた施工が可能となります。
- ブロック間に止水コンクリートを施工することで、路盤工への水の侵入を防ぐことができます。
- アンカー鉄筋により、路盤および表層施工時にブロックの滑動を防止します。
- 破堤を引き延ばすため、川表はブロックと表層（アスファルト）を結合し、アスファルトの転動を抑制することができます。
- 堤防法勾配は標準 1 : 2.0 の他 1 : 1.5 まで対応可能

#### 標準断面図

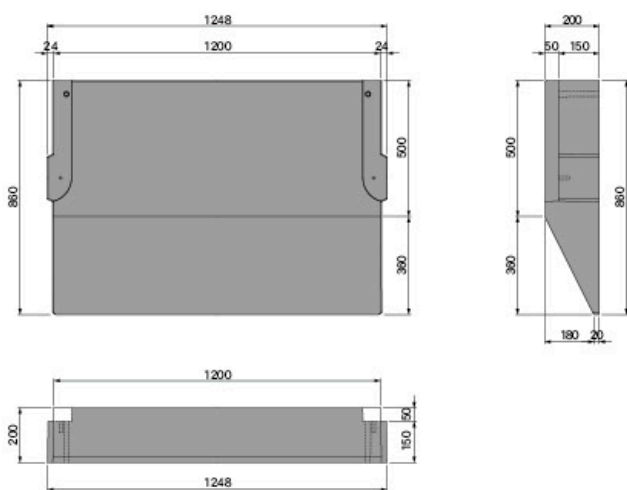


### 施工例





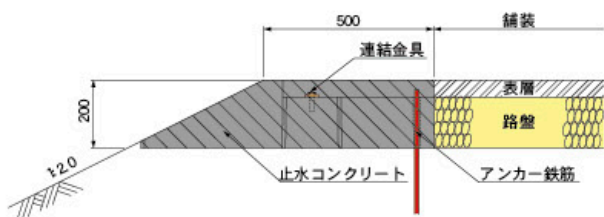
単体図



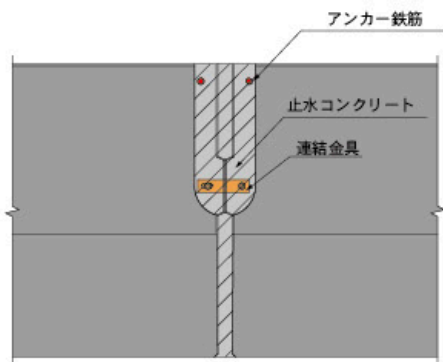
コンクリート体積 m <sup>3</sup>	製品質量 kg
0.166	365

連結図

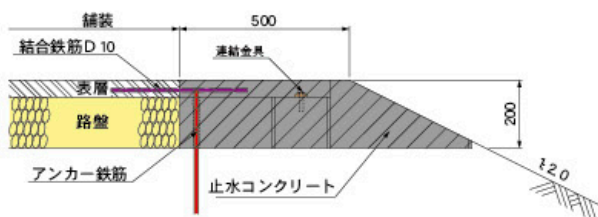
川裏施工断面図



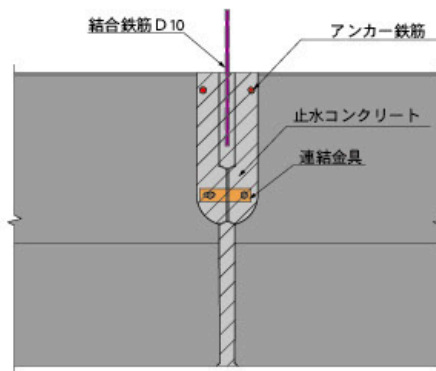
連結部詳細図



川表施工断面図



連結部詳細図



呼び名	参考質量 (kg)	価格 (円/個)	寸法 (mm)	止水コンクリート量 (m <sup>3</sup> /個)	備考
堤防法肩ブロック	365		1250×860×200	0.008	