

SVブロック



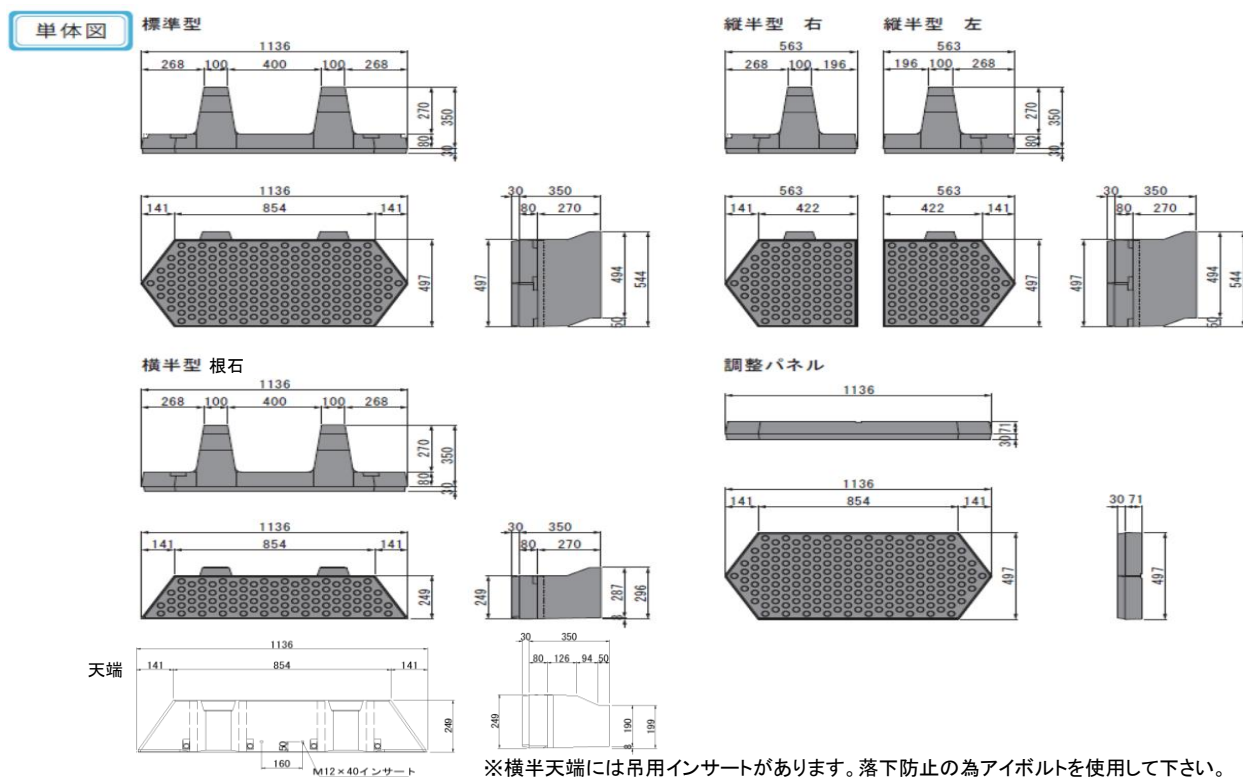
特長

- 連続した目地が通らない形状となっており、クランプにて施工性も向上します。
- 兼用護岸等(環境型)にも対応可能なブロックで、従来の積み(間知)ブロックと同等以上の壁体重量と強度を有しています。
- 面部は多孔質構造で低明度・テクスチャーに優れています。
- その他、ロックアウト式の水抜き穴、㎡当り使用個数2個、専用クランプで省力化が図れます。

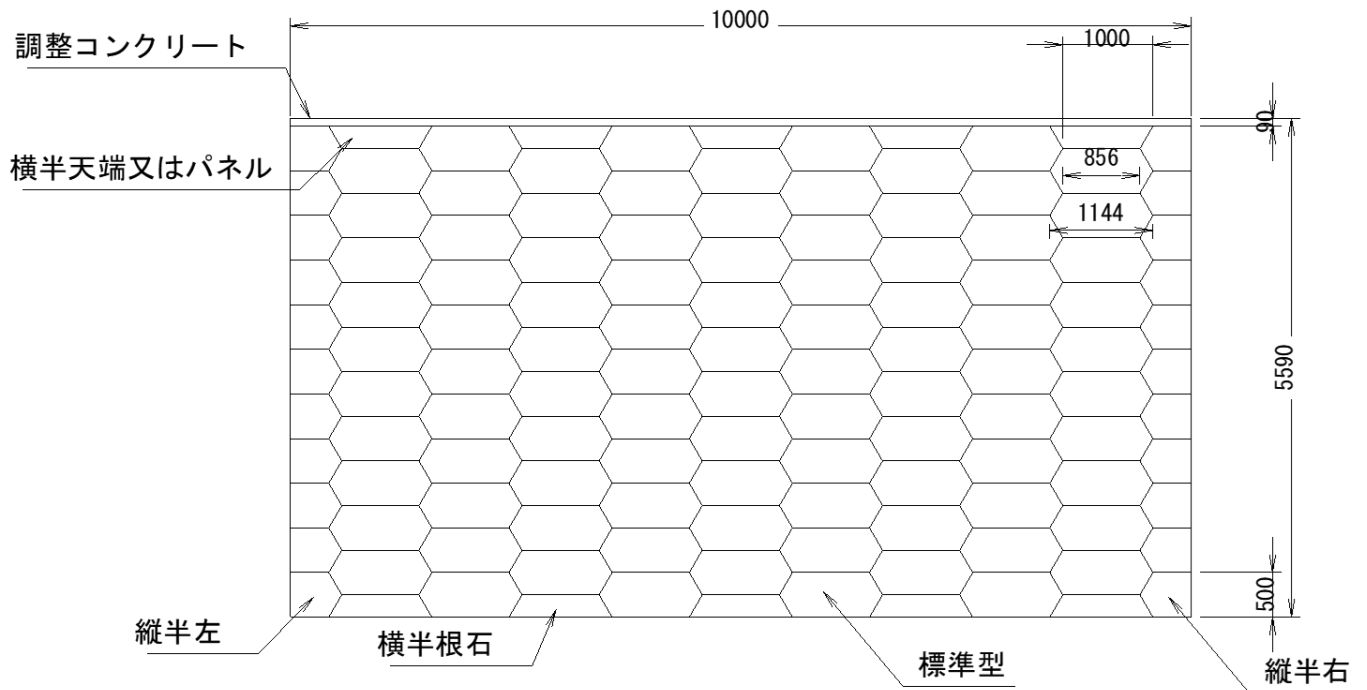
規格

呼び名	呼び寸法 (mm)	参考重量 (kg)	胴込コンクリート (m ³ /個)	使用個数 (個/m ²)
	法長×幅×控え			
標準型	497×1136 / 854 × 350(30)	193	0.101	2
縦半型(右・左)	497×563 / 442 × 350(30)	93	0.049	4
横半型(天端・根石)	249×1136 / 854 × 350(30)	95	0.048	4
調整パネル	497×1136 / 854 × 71(30)	104	0.138	2

寸法図

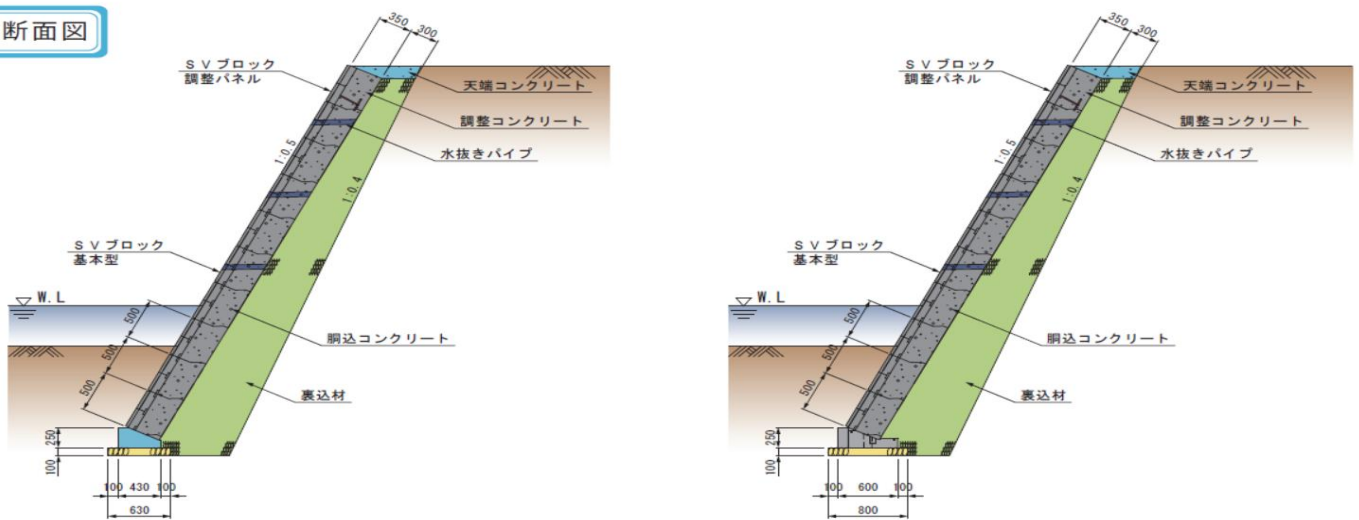


SVブロック



※縦半型は、正面から見て標準型の左側に配置するものを「左」、右側に配置するものを「右」と呼びます。

標準断面図



三和コンクリート 株式会社

<http://www.scon.jp>

営業本部 〒879-7102 大分県豊後大野市三重町菅生431-34
TEL : 0974-22-3303 FAX : 0974-22-3337

熊本営業所 〒861-8019 熊本県熊本市東区下南部2丁目17-29
TEL : 096-237-6481 FAX : 096-237-6485