

# SVブロック (道路用積みブロック)



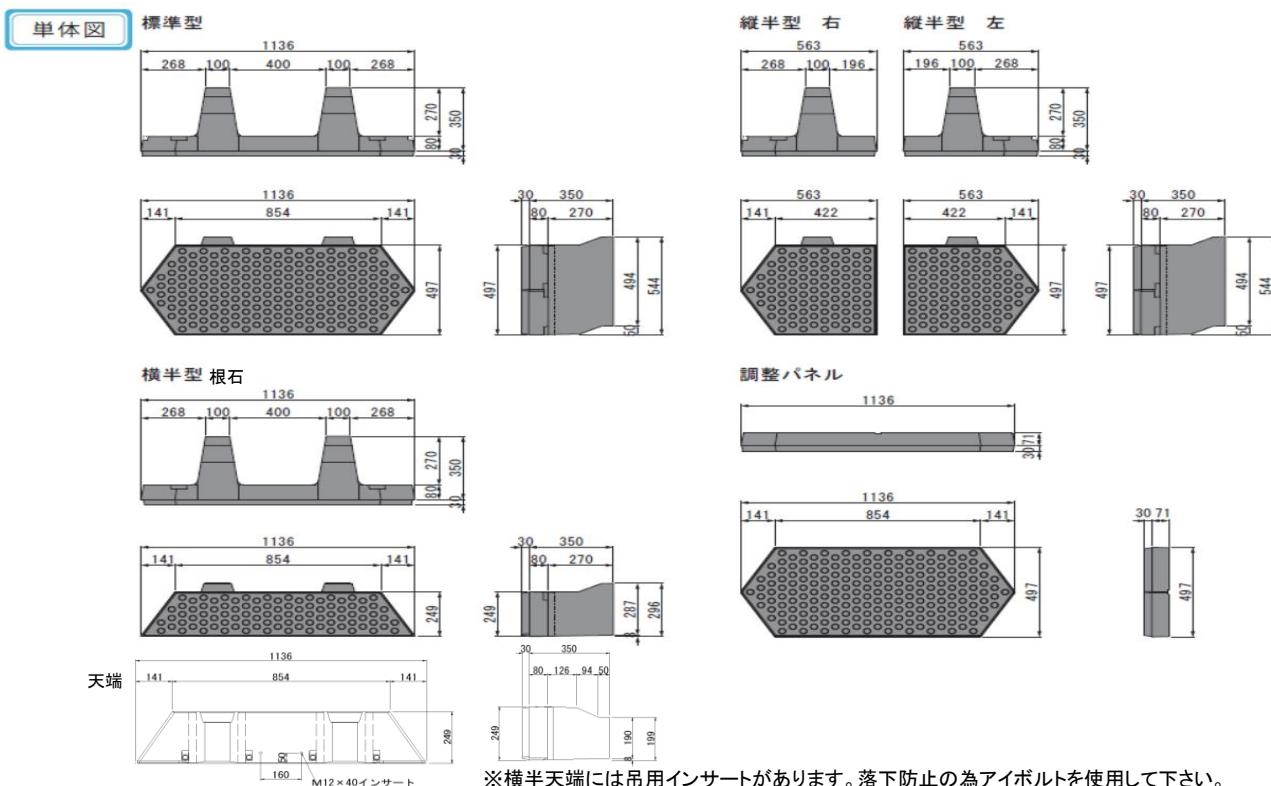
国道442

## 特長

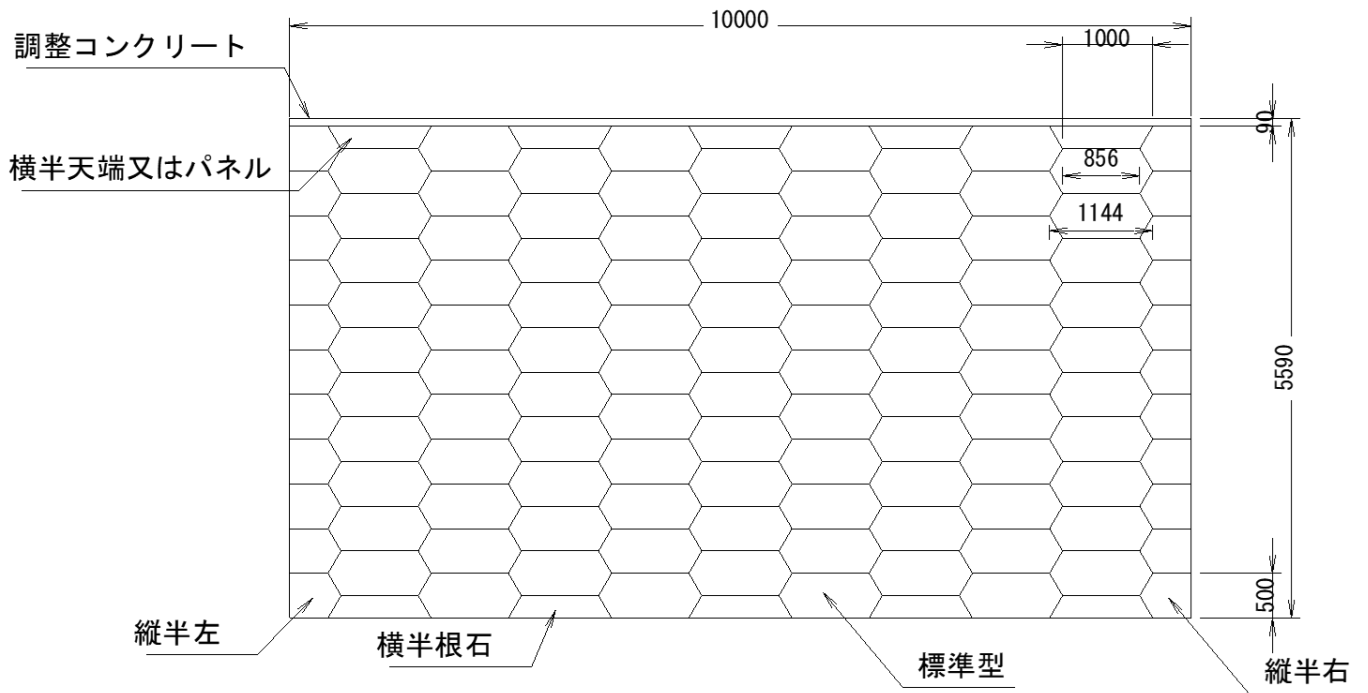
- 連続した水平目地が通らない形状となっており、専用吊り金具にて施工性も向上します。
- 従来の積み (間知) ブロックと同等以上の壁体重量と強度を有しています。
- 面部は凸凹なデザインとなっており、低明度・テクスチャーに優れています。
- ノックアウト式の水抜き穴を有しております。
- 環境型を考慮した製品 (河川・兼用護岸用) も別途用意があります。
- 標準ブロック2個で1㎡となっております。

規格	呼び名	呼び寸法 (mm)	参考重量	胴込コンクリート	使用個数
		法長×幅×控え	(kg)	(m <sup>3</sup> /個)	(個/m <sup>2</sup> )
	標準型	497×1136 / 854 × 350 (30)	193	0.101	2
	縦半型 (右・左)	497×563 / 442 × 350 (30)	93	0.049	4
	横半型 (天端・根石)	249×1136 / 854 × 350 (30)	95	0.048	4
	調整パネル	497×1136 / 854 × 71 (30)	104	0.138	2

## 寸法図

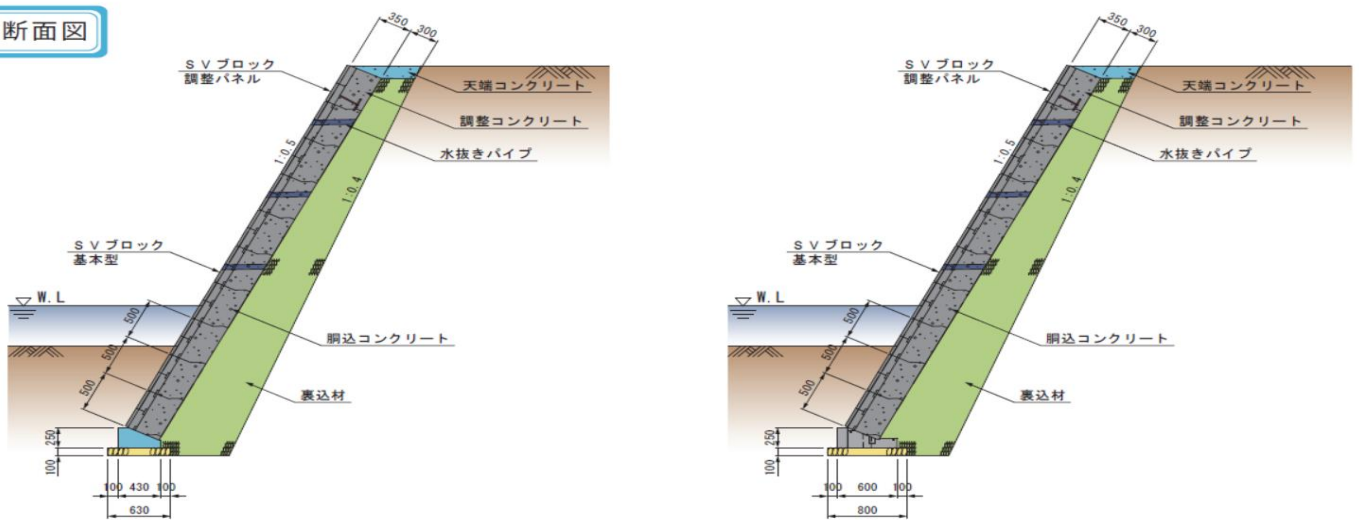


# SVブロック (道路用積みブロック)



※縦半型は、正面から見て標準型の左側に配置するものを「左」、右側に配置するものを「右」と呼びます。

## 標準断面図



三和コンクリート 株式会社  
<http://www.scon.jp>

営業本部 〒879-7102 大分県豊後大野市三重町菅生431-34  
 TEL : 0974-22-3303 FAX : 0974-22-3337

熊本営業所 〒861-8019 熊本県熊本市東区下南部2丁目17-29  
 TEL : 096-237-6481 FAX : 096-237-6485