

SVブロック(道路用積みブロック)



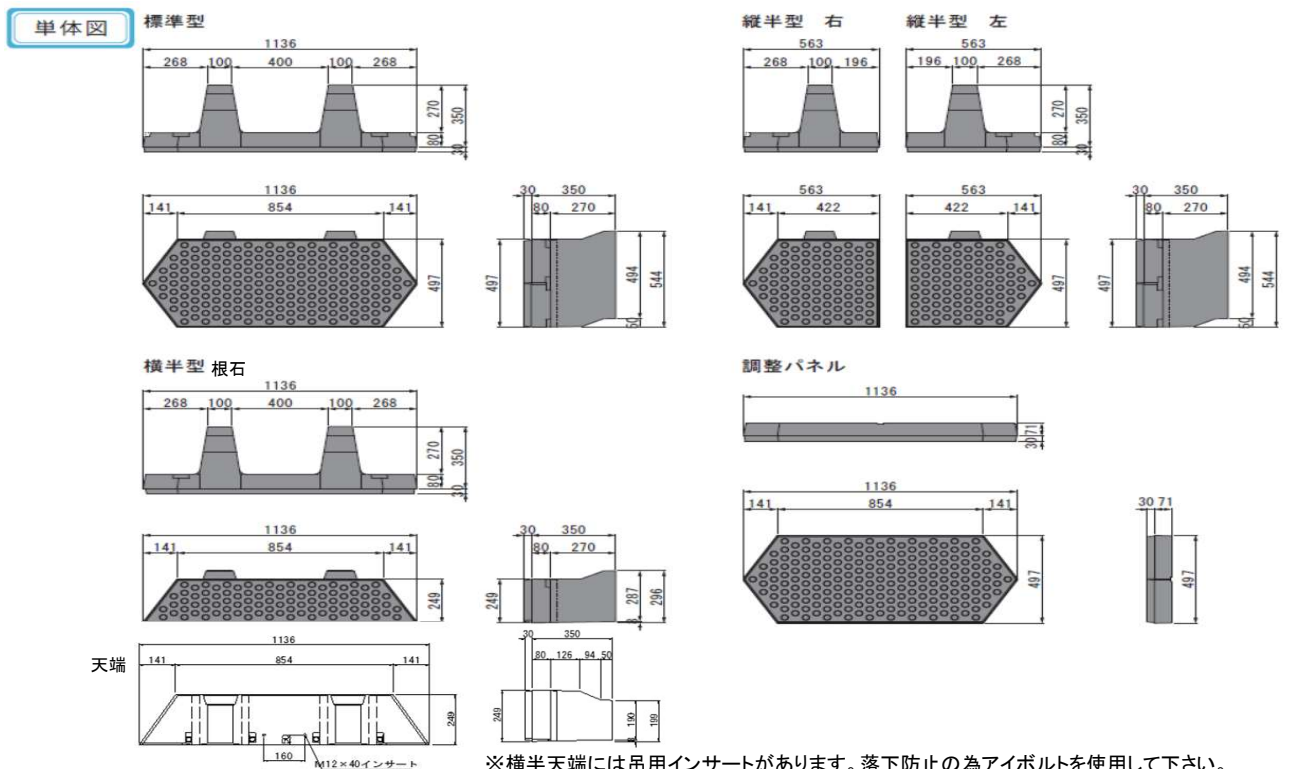
国道442

特長

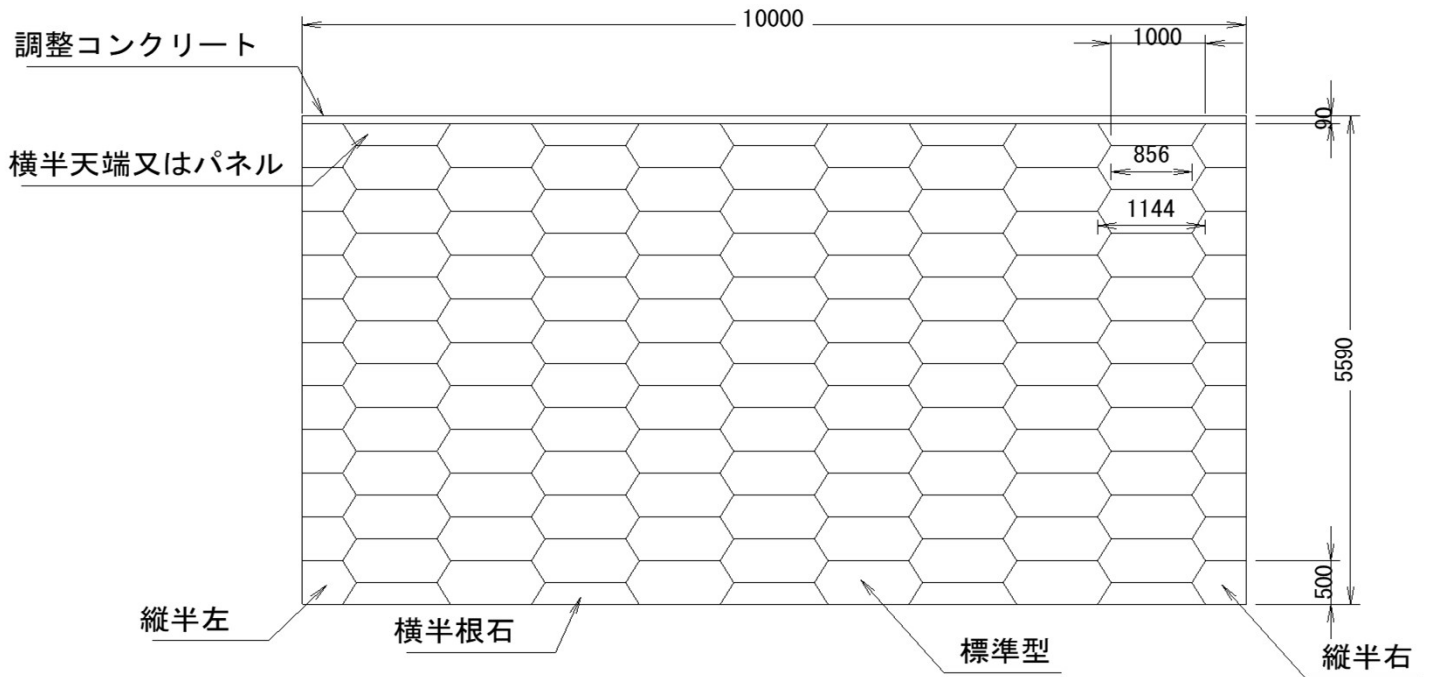
- 連続した目地が通らない形状となっており、専用クランプにて施工性も向上します。
- 従来の積み(間知)ブロックと同等以上の壁体重量と強度を有しています。
- 面部は凸凹なデザインとなっており、低明度・テクスチャーに優れています。
- ノックアウト式の水抜き穴を有しております。
- 環境型を考慮した製品(河川・兼用護岸用)も別途用意があります。
- 標準ブロック2個で1㎡となっております。

規格	呼び名	呼び寸法(mm)	参考重量	胴込コンクリート	使用個数
		法長×幅×控え	(kg)	(m ³ /個)	(個/m ²)
	標準型	497×1136 / 854 × 350(30)	193	0.101	2
	縦半型(右・左)	497×563 / 442 × 350(30)	93	0.049	4
	横半型(天端・根石)	249×1136 / 854 × 350(30)	95	0.048	4
	調整パネル	497×1136 / 854 × 71(30)	104	0.138	2

寸法図

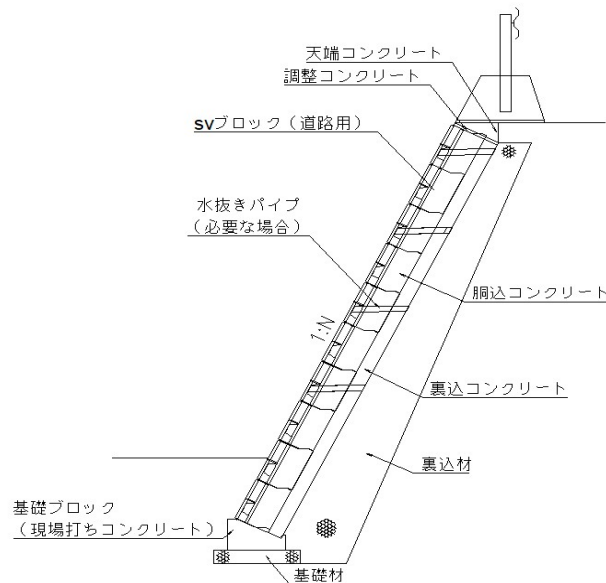


SVブロック(道路用積みブロック)



※縦半型は、正面から見て標準型の左側に配置するものを「左」、右側に配置するものを「右」と呼びます。

標準断面図



三和コンクリート 株式会社
<http://www.scon.jp>

営業本部 〒879-7102 大分県豊後大野市三重町菅生431-34
 TEL : 0974-22-3303 FAX : 0974-22-3337

熊本営業所 〒861-8019 熊本県熊本市東区下南部2丁目17-29
 TEL : 096-237-6481 FAX : 096-237-6485